

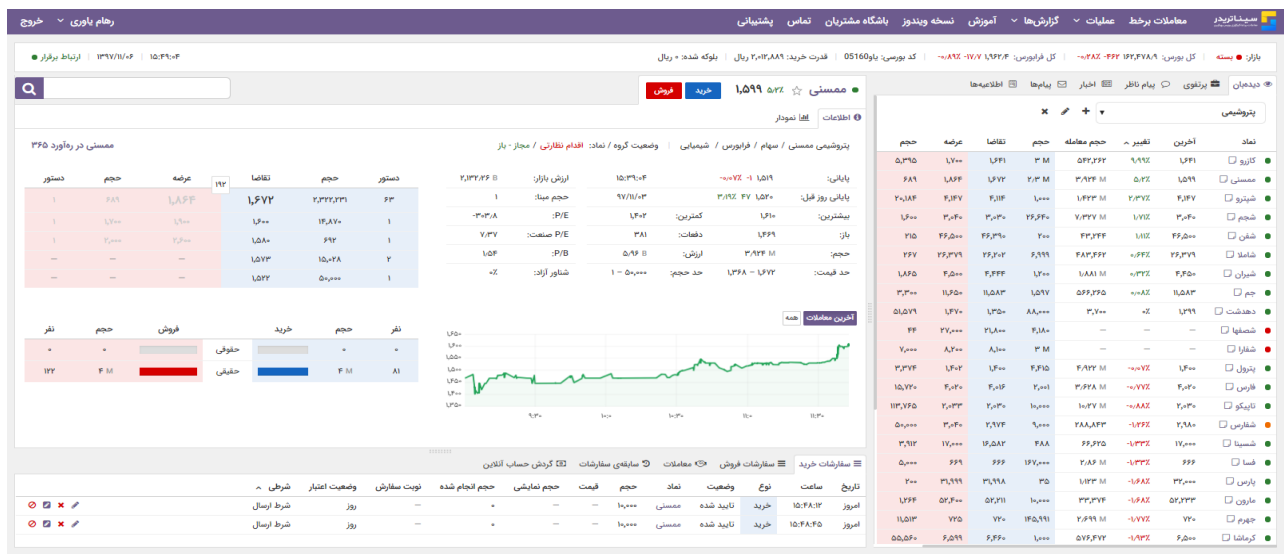


راهنمای استفاده از
فرم سفارش شرطی

sinatrader.ir

فهرست

۱. نحوه انتخاب نماد ۳
۲. اطلاعات نماد ۳
۳. فرم سفارش‌گذاری ۴
۴. معرفی ابزار سفارشات شرطی ۶
۵. چند نمونه از استراتژی‌های پرکاربرد ۷
 - ۵/۱. استراتژی حد سود - حد ضرر ۷
 - ۵/۲. استراتژی حجم معاملات ۷
 - ۵/۳. استراتژی تشکیل صف ۸
 - ۵/۴. استراتژی لغو ۸



اطلاعات نماد

پس از انتخاب نماد، اطلاعات نماد در پنجره **اطلاعات** نمایش داده می‌شود. این پنجره به چهار قسمت تقسیم شده است. قسمت اول، در سمت چپ پنجره اطلاعات صف عرضه و تقاضای نماد در ۵ سطر قیمت، حجم و تعداد دستور نمایش داده می‌شود. کاربر می‌تواند با کلیک کردن بر روی قیمت یا حجم هر سطر از خرید و فروش، مستقیم وارد فرم سفارش‌گذاری شود و از همان سمت خرید یا فروش که کلیک شده با همان حجم و قیمت، سفارش را ارسال نماید. همچنین کاربر با نگه داشتن کلید **Ctrl** و کلیک کردن بصورت همزمان بر روی قیمت یا حجم مورد نظر، می‌تواند سفارشی با حجم جمع تجمعی سطر اول تا سطری که کاربر کلیک کرده و با قیمت همان سطر، ارسال نماید (اصطلاحاً رنج بکشد).

از این امکان برای شمردن عمق ۵ خط سمت خرید یا فروش هم می‌توان استفاده کرد. قسمت دوم، در سمت راست پنجره، اطلاعات توضیحی نماد، وضعیت گروه و برخی اطلاعات بنیادی قابل مشاهده می‌باشد. در قسمت سوم و چهارم، در سمت چپ، نمودار خلاصه معاملات حقیقی و حقوقی‌ها به تفکیک تعداد معامله‌گر و حجم معاملات، و در سمت راست، نمودار نرخ قیمت معامله‌های اخیر (و روزانه) معاملات قابل مشاهده است.

در بالای صفحه نماد سهم، قیمت آخرین معامله، درصد تغییرات قیمت سهم نسبت به قیمت پایانی روز قبل و دکمه خرید و فروش مشاهده می‌شود. به منظور سفارش‌گذاری با توجه به تصمیم معاملاتی، کاربر می‌تواند بر روی یکی از گزینه‌های خرید یا فروش (به رنگ آبی و قرمز) کلیک نماید.

نحوه انتخاب نماد

برای نمایش اطلاعات و نمودار هر سهم ابتدا باید در مستطیل سمت چپ در کنار آیکن جستجو، نماد مورد نظر خود را وارد کرده و جستجو نمایید. لازم به ذکر است **اولویت جستجو بر اساس "نماد" سهم‌ها است** و نام شرکت‌ها در لیست جستجو بعد از نمادها قرار می‌گیرد. برای مثال در نام بسیاری از شرکت‌ها واژه "پارس" وجود دارد اما برای جستجوی سهم پتروشیمی پارس نیازی به تایپ کامل نیست، با وارد کردن کلمه "پارس" اولین نتیجه برای شرکت پتروشیمی پارس خواهد بود.



نکته! کلید میانبر جستجو نماد: برای جستجو نماد کلید **F** را کلیک کنید و نماد مورد نظر را وارد نمایید و در نهایت کلید **Enter** را بزنید.

نکته! لیست جستجو نماد، قابلیت پیش‌بینی در جستجو نماد بر اساس حروف عنوان نماد دارد و نیازی به تایپ کامل آن نیست. به عنوان مثال برای جستجوی نمادی مانند "شغدیر" با تایپ "شغ" و کلیک بر روی **Enter** نماد شغدیر انتخاب خواهد شد.

نمودار سهم

بنفش در زیر کادر قیمت دیده می‌شود که قیمت‌های حد مجاز پایین و بالای روز را نشان می‌دهد و تنها با کلیک بر روی آن قیمت سفارش می‌تواند برابر با یکی از این دو قیمت انتخاب شود.

اما در نسخه جدید سینا تریدر امکانات ویژه‌ای در خصوص تعیین قیمت و حتی امکان سفارش شرطی خودکار فراهم شده است. در سفارش‌گذاری همواره پس از وارد کردن مقدار مشخص حجم سفارش، نوبت به تعیین قیمت آن می‌رسد. در فرم جدید سفارش‌گذاری در واقع سرعت و دقت در انتخاب قیمت افزایش یافته است.

در این فرم با کلیک بر روی منوی سمت راست کادر قیمت، ۷ حالت پیش فرض برای قیمت سفارش نشان داده می‌شود. مطابق با تصویر هر کدام از قیمت‌ها تشریح می‌شود.

The screenshot shows the VFA trading interface. At the top, there's a price chart for 'سهم' (Share) with a price of 1,541. Below the chart is a table for order entry with columns for 'فروش' (Sell) and 'خرید' (Buy). The table has columns for 'دستور' (Order), 'حجم' (Volume), 'عرضه' (Offer), 'تقاضا' (Demand), and 'قیمت' (Price). Below the table are input fields for 'حجم نمایشی' (Visible Volume) and 'حساب کارگزاری' (Brokerage Account). At the bottom, there are buttons for 'خرید' (Buy) and 'فروش' (Sell).

دستور	حجم	عرضه	تقاضا	قیمت
۱	۲,۰۰۰	۱,۵۴۱	۱,۵۳۹	۸,۰۵۰۳
۱	۱	۱,۵۴۲	۱,۵۳۸	۷۵۰
۱	۱,۰۰۰	۱,۵۴۴	۱,۵۳۷	۵۲,۹۱۷
۵	۹۴,۱۳۳	۱,۵۴۵	۱,۵۳۵	۶۳,۸۹۹
۲	۱۲۵,۱۰۱	۱,۵۴۶	۱,۵۳۴	۳۵,۷۴۱

فرم دیگری کنار فرم اطلاعات قرار گرفته است که برای انتخاب آن باید در بالای صفحه زیر عنوان نماد سهم، بر سربرگ نمودار کلیک شود.

ابزار تکنیکال کامل همراه با ۵ مدل تعدیل قیمت در تحلیل سهم در همان پلتفرم معاملاتی بدون نیاز به باز کردن سایر برنامه‌ها برای تحلیل، در اختیار کاربر قرار گرفته است.



نکته! مشاهده کامل نمودار در صفحه: باتوجه به این‌که قسمت پایینی نمودار در صفحه نمایش بطور کامل نشان داده نمی‌شود، برای حل این موضوع می‌توان بزرگنمایی صفحه را در وضعیت ۸۰٪ قرار داد. (با استفاده همزمان از کلید Ctrl و +)

فرم سفارش‌گذاری

این فرم به طور کلی به منظور ورود قیمت و حجم برای سفارش طراحی شده است. اما این فرم دارای ابزارها و قابلیت‌های دیگری است، بنابراین ابتدا اجزا فرم را معرفی کرده سپس نحوه سفارش‌گذاری تشریح خواهد شد.

نکته! کلید میانبر ورود به فرم سفارش‌گذاری: برای ورود به فرم سفارش‌گذاری به عنوان خریدار بر روی کلید B و برای فروش سهم بر کلید S کلیک نمایید.

۱ اطلاعات کلی سهم: در قسمت بالای فرم که بصورت باکس ۱ مشخص شده است، علاوه بر نمایش نماد، قیمت آخرین معامله، ساعت، تاریخ و فاصله آن از قیمت پایانی روز قبل را نشان می‌دهد.

۲ دکمه خرید و فروش: دکمه خرید و فروش جهت انتخاب سمت معامله طراحی شده است. عدد وسط دکمه خرید و فروش، اختلاف بین بهترین قیمت خرید و بهترین قیمت فروش را نشان می‌دهد. با قرار گرفتن نشانه‌گر بر روی این عدد، این اختلاف بصورت درصد بیان می‌شود.

۳ صف خرید و فروش: مجموعه ۵ سطر اول صف خرید و فروش همانند آنچه در بخش "انتخاب نماد" تشریح شد، به کاربر کمک می‌کند.

نکته! شمارش حجم صف: با استفاده همزمان از کلید Ctrl و کلیک بر روی یک سطر از صف‌های موجود، می‌توان جمع تجمعی حجم سفارش‌ها از صف اول تا سطر مذکور را در کادر حجم فرم سفارش مشاهده کرد.

بهترین قیمت مظنه خرید: در این حالت قیمت سفارش برابر می‌شود با بهترین قیمت سمت خریدارها که در اولین سطر قرار دارد. این قیمت وضعیت "بهترین مظنه خرید" دقیقاً در لحظه ارسال سفارش را معیار قرار می‌دهد. اگر فروشنده این قیمت را انتخاب نماید، سفارش وی (کامل یا بخشی از آن) فوری اجرا خواهد شد. اگر خریدار این حالت را انتخاب کند، در صف اول پشت سفارش‌های موجود، قرار می‌گیرد.

بهترین قیمت مظنه فروش: همانند حالت قبل این انتخاب به بهترین قیمت سمت فروش که در سطر اول قرار دارد اشاره می‌کند و "بهترین قیمت فروش" در لحظه ارسال سفارش را در نظر می‌گیرد. اگر خریدار

۴ سفارش‌گذاری: همواره برای ارسال سفارش نیاز به تعیین حجم و قیمت مشخص است. در این نسخه همانند نسخه قبل دو عدد به رنگ

و قیمتی که وارد کرده، تعداد سهمی که می‌تواند بخرد را با کمک ماشین حسابی که در کادر حجم قرار دارد، بدست آورد.

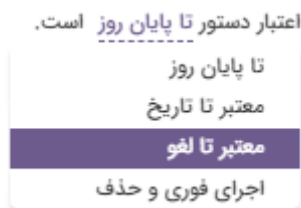
اعتبار دستور: اعتبار دستور خرید یا فروش در حالت پیش‌فرض "تا پایان روز" است. این قابلیت در قسمت میانی و پایین‌تر از کادر قیمت قرار گرفته است. و با کلیک بر روی متن بنفش رنگ سایر گزینه‌های لیست باز می‌شود. این لیست همانطور که در تصویر نشان داده شده شامل: "معتبر تا تاریخ"، "معتبر تا لغو" و "اجرای فوری و حذف" است.

تا پایان روز: این گزینه سفارش را در صورتی که منجر به معامله نشود، تا پایان روز معاملاتی در هسته معاملات نگه می‌دارد. در نهایت پس از پایان ساعت بازار، سفارش بصورت خودکار حذف می‌شود.

معتبر تا تاریخ: تفاوت این حالت با حالت قبل در این است که تاریخی که معامله‌گر تعیین می‌کند، مبنای حذف سفارش از هسته معاملات قرار می‌گیرد و تا تاریخ مذکور سفارش در هسته می‌ماند تا معامله شود.

معتبر تا لغو: در این حالت سفارش تا زمانی که از سوی کاربر لغو شود در هسته معاملات می‌ماند (حتی بیش از یک روز).

اجرای فوری و حذف: این حالت در صورتی که معامله‌گر مایل باشد در قیمت تعیین شده سفارش خود را ارسال کند و در صورتی که در آن قیمت منجر به معامله نشود، بلافاصله از هسته معاملات حذف شود، استفاده می‌شود.



سفارشات شرطی

قابلیت جدید "سفارشات شرطی" به منظور خودکار کردن فرایند سفارش‌گذاری و افزایش دقت و سرعت در معاملات ایجاد شده است. در شرایطی که سفارش‌گذاری کاربر مشروط به برقراری شرایط خاصی باشد، "سفارشات شرطی" می‌تواند این نیاز را در کمترین زمان با دقت بالا و بدون نیاز به دنبال کردن بازار توسط کاربر مرتفع کند.

کاربر در سفارش‌های خرید و فروش به منظور تصمیم‌گیری صحیح در انتخاب قیمت و زمان ارسال سفارش، مجموعه مواردی از شرایط بازار را در نظر می‌گیرد. بررسی بی‌وقفه بازار جهت یافتن شرایط ایده‌آل سفارش‌گذاری، زمان‌بر و اغلب دشوار است. همچنین معامله در قیمت مطلوب نیازمند عملکرد سریع و دریافت به موقع فرصت‌های ایده‌آل سفارش‌گذاری است. ابزاری که بتواند حتی قبل از شروع بازار پیش شرط‌های لازم برای معامله را دریافت کند و درست در زمان مناسب، سفارشی با قیمت مورد نظر کاربر ارسال کند بدون اینکه نیاز باشد معامله‌گر بازار را همواره رصد کند. این ابزار همان "سفارشات شرطی" است که در ادامه نحوه کار با آن تشریح می‌شود.

این حالت را انتخاب کند، سفارش وی (کامل یا بخشی از آن) فوری اجرا خواهد شد. اگر فروشنده این حالت را انتخاب کند، در صف اول پشت سفارش‌های موجود، قرار می‌گیرد.

حداکثر حد مجاز: حداکثر قیمتی که در هر روز تعیین می‌شود برابر با قیمت پایانی روز قبل به اضافه حد بالای نوسان سهم است. به عبارتی دیگر بیشترین قیمتی که مجاز است برای سفارش انتخاب شود. در این حالت در صورتی که صف خرید نباشد، یک سفارش خرید به صورت کامل و با بهترین قیمت‌های موجود در سمت فروش معامله خواهد شد. نتیجه سفارش فروش در این قیمت بستگی به سایر قیمت‌های موجود در صف دارد.



حداقل حد مجاز: همانند حالت قبل، کمترین قیمتی که مجاز است برای سفارش انتخاب شود، حداقل حد مجاز نامیده می‌شود. در صورتی که صف فروش نباشد و فروشنده این قیمت را انتخاب کند، سفارش به صورت کامل و با بهترین قیمت‌های موجود در سمت خرید منجر به معامله خواهد شد. نتیجه سفارش خرید در این قیمت بستگی به سایر قیمت‌های موجود در صف دارد.

قیمت پایانی: تعریف قیمت پایانی به میانگین قیمت‌های معامله شده نزدیک است، با این تفاوت که باید حجم معاملات انجام شده از حجم مبنا بیشتر باشد. در حالتی که قیمت پایانی را به عنوان قیمت سفارش خود انتخاب کنید، در واقع تمایل دارید با میانگین قیمت‌های معاملات انجام‌شده تا لحظه ارسال، سفارش‌گذاری نمایید.

آخرین قیمت: منظور از آخرین قیمت، قیمت آخرین معامله است و تا لحظه ارسال سفارش ممکن است چندین بار تغییر کند. احتمال معامله شدن در این قیمت زیاد است.

قیمت تعیین شده: در صورتی که هر کدام از حالت‌های فوق انتخاب شوند، در کادر قیمت بصورت عنوان آن نمایش داده می‌شود و برای تغییر به حالت وارد کردن قیمت، باید از منوی کنار کادر، گزینه "قیمت تعیین شده" انتخاب شود. پس از انتخاب این گزینه معامله‌گر می‌تواند قیمت مورد نظر خود را در کادر قیمت وارد نماید.

حجم سفارش: در سفارش‌های خرید، در صورتی که قیمت بصورتی دستی در کادر قیمت وارد شود، قابلیت استفاده از ماشین حساب در حجم سفارش فعال می‌شود. معامله‌گر می‌تواند بر اساس سرمایه موردنظر خود

معرفی ابزار سفارشات شرطی

قیمت بهترین دستور فروش: در این شرط، سفارش زمانی ارسال می‌شود که بهترین قیمت سمت فروشنده‌ها از قیمتی که کاربر تعیین می‌کند کمتر یا بیشتر شود. در این شرط نیز کاربر باید بین دو گزینه "بیشتر شدن" و "کمتر شدن" قیمت انتخاب کند.

حجم بهترین دستور خرید: هرگاه حجم بهترین سفارش خرید در صف، از مقدار مشخصی کمتر یا بیشتر شود، سفارش ارسال می‌گردد. در صورتی کاربر مایل است بر اساس اندازه حجم سفارش در اول صف خرید تصمیم به سفارش‌گذاری بگیرد، این شرط را استفاده می‌نماید.

حجم بهترین دستور فروش: هرگاه حجم بهترین سفارش فروش در صف، از مقدار مشخصی کمتر یا بیشتر شود، سفارش ارسال می‌گردد. در صورتی کاربر مایل است بر اساس اندازه حجم سفارش در اول صف فروش تصمیم به سفارش‌گذاری بگیرد، این شرط را استفاده می‌نماید.

تشکیل صف خرید: اگر کاربر مایل باشد در صورتی که صف خرید شد اقدام به سفارش‌گذاری کند، این شرط را استفاده می‌کند. با انتخاب این شرط گزینه "رخ دادن" فعال می‌شود و در این شرط در صورتی که تشکیل صف رخ دهد، سفارش ارسال می‌شود.

تشکیل صف فروش: اگر کاربر مایل باشد در صورتی که صف فروش شد اقدام به سفارش‌گذاری کند، این شرط را استفاده می‌کند. با انتخاب این شرط گزینه "رخ دادن" فعال می‌شود و در این شرط در صورتی که تشکیل صف رخ دهد، سفارش ارسال می‌شود.

برای مثال اگر در سید سهام کاربر حداقل یک سهم وجود داشته باشد، وی باید همواره قیمت سهم را دنبال کند تا در حد سود "Take Profit" یا حد ضرر "Stop loss" (که از قبل تعیین کرده است) هوشیار عمل کند و جهت خروج از سهم به موقع سفارش‌گذاری نماید. حال اگر تعداد سهم‌های بیشتری در سید سهام داشته باشد، احتمال از دست دادن فرصت معامله در قیمت‌های مطلوب بیش از پیش بیشتر خواهد شد. استفاده از "سفارشات شرطی" به کاربر کمک می‌کند تا بدون دغدغه و صرف زمان، در قیمت و زمانی که مایل به سفارش‌گذاری است، سفارش را ارسال نماید. زمان سفارش می‌تواند بر اساس جهت و ویژگی‌های بازار تعیین شود. به این معنی که اگر شرط‌های کاربر برقرار شود، سفارش ارسال خواهد شد. تنظیم سفارشات شرطی می‌تواند در هر زمانی از روز صورت گیرد و محدودیتی ندارد.

این مثال یک نمونه ساده از کاربرد معاملات شرطی است. معاملات شرطی ابزاری است که برای یک سفارش خرید، فروش یا حتی لغو سفارش موجود، مجموعه‌ای از شرط‌ها را از کاربر دریافت می‌کند و در قیمت و حجمی که کاربر تعیین می‌کند، اقدام به سفارش‌گذاری می‌کند. این ابزار بسیار ساده را می‌توان هر زمان (حتی خارج از ساعات بازار) با چند کلیک ساده فعال کرد. برای استفاده بهتر و مفیدتر از این قابلیت به توضیحات ذیل دقت نمایید.

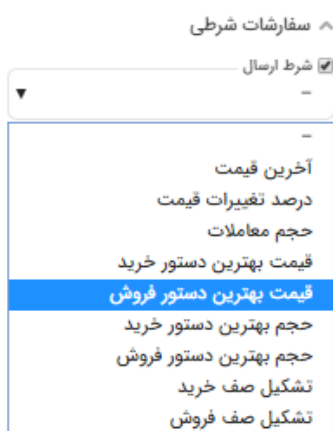
پس از تعیین قیمت و حجم سفارش که در قسمت‌های قبل تشریح شد، زمان ارسال یا لغو سفارش را می‌توان تنظیم کرد. همانطور که در باکس ۵ دیده می‌شود، دو کادر در بخش سفارشات شرطی وجود دارد. کادر شرط ارسال و کادر شرط لغو.

شرط ارسال: با کلیک کردن روی این قسمت لیست شرط‌هایی که برای ارسال سفارش می‌توان استفاده کرد، نمایش داده می‌شود.

آخرین قیمت: شرط آخرین قیمت به معنی بررسی قیمت آخرین معامله سهم است. با کلیک بر روی این شرط کادر دیگری باز می‌شود که شامل دو گزینه "بیشتر شدن" و "کمتر شدن" است. کاربر باید انتخاب کند که اگر آخرین قیمت از مقدار مشخصی بیشتر یا کمتر شد، سفارش ارسال شود.

درصد تغییرات قیمت: این شرط همانند شرط آخرین قیمت است با این تفاوت که بصورت درصد بیان می‌شود. با کلیک بر روی این شرط کادر دیگری باز می‌شود که شامل دو گزینه "بیشتر شدن" و "کمتر شدن" است. اگر قیمت آخرین معامله در طی روز نسبت به قیمت پایانی روز قبل از یک درصد مشخصی (که کاربر تعیین می‌کند) کمتر یا بیشتر شود، سفارش ارسال می‌شود.

قیمت بهترین دستور خرید: در این شرط، سفارش زمانی ارسال می‌شود که بهترین قیمت سمت خریدارها از قیمتی که کاربر تعیین می‌کند کمتر یا بیشتر شود. در این شرط نیز کاربر باید بین دو گزینه "بیشتر شدن" و "کمتر شدن" قیمت انتخاب کند.



از حد سود شما باشد و بستگی به شرایط عرضه و تقاضا در آن لحظه بازار دارد.

مثال دوم: حد سود (اجرای مشخص)

- نوع سفارش: فروش
- حجم سفارش: مانده دارایی
- قیمت سفارش: قیمت تعیین شده X (حد سود/زیان)
- شرط ارسال: بیشتر شدن آخرین قیمت از X (برای حد سود)
- شرط ارسال: کمتر شدن آخرین قیمت از X (برای حد زیان)

این نوع طراحی سفارش حد سود/زیان باعث می‌شود سفارش شما پس فعال شدن شرط با قیمت تعیین شده توسط شما وارد سامانه شود. اما هیچ تضمینی وجود ندارد که سفارش شما اجرا شود و کاملا بستگی به شرایط عرضه و تقاضا در آن لحظه بازار دارد.

نکته: برای حد سود یا زیان شما از شرط قیمت "بهترین مظنه خرید/فروش"، "آخرین قیمت" و "قیمت پایانی" می‌توانید استفاده کنید. تفاوت این سه در سرعت فعال سازی شرط می‌باشد. بهترین مظنه قبل از اینکه در آن قیمت معامله‌ای رخ دهد شرط شما را فعال می‌کند و می‌تواند باعث شود اولین معامله در قیمت حد سود/زیان با سفارش شما انجام شود. آخرین قیمت وقتی فعال می‌شود که معامله‌ای در آن قیمت انجام شود و قیمت پایانی منتظر می‌ماند تا میانگین قیمتی معاملات به سطح تعیین شده برسد تا فعال شود. استفاده از هر کدام از این شروط بستگی به نیاز کاربر در سرعت فعال‌سازی شرط خود دارد.

نکته: سرعت اجرای سفارش را با "حداکثر/حداقل حد مجاز"، "بهترین مظنه خرید/فروش" و "قیمت تعیین شده/پایانی/آخرین" می‌توان تنظیم کرد. سریعترین حالت اجرای سفارش پس از فعال شدن شرط با تنظیم قیمت سفارش به "حداکثر/حداقل حد مجاز" می‌باشد، زیرا تنها وقتی این نوع سفارش اجرا نخواهد شد که در سمت دیگر سفارش هیچ خریدار/فروشنده‌ای وجود نداشته باشد. "بهترین مظنه خرید/فروش" سفارش شما را در سطر اول قرار می‌دهد یا با سطر اول سمت مقابل معامله انجام می‌دهد. اما ممکن است حجم سفارش شما بیش از حجم سر خط سمت مقابل باشد و باعث شود بخشی از سفارش شما اجرا و باقی مانده در سر خط منتظر بماند، تضمینی برای اجرای کامل سفارش وجود ندارد. "قیمت تعیین شده کاربر/آخرین/پایانی" پس از فعال شدن شرط ارسال، سفارش شما را وارد سامانه معاملات می‌کند و در هسته قرار می‌گیرد به نسبت شرایط عرضه و تقاضا بستگی دارد که سفارش اجرا شود. این حالت برای وقتی استفاده می‌شود که شما نیاز داشته باشید حتما در قیمت مشخصی معامله خود را انجام دهید.

استراتژی حجم معاملات

یکی دیگر از استراتژی‌هایی که به کمک سفارشات شرطی می‌توانید اجرا کنید استراتژی حجم معاملات است. در این استراتژی در صورتی که حجم معاملات سهم به حد مشخصی برسد، حاوی پیام خاصی برای کابر خواهد بود. برای مثال اگر کاربر معتقد است که سهم روند صعودی دارد و مایل به خرید سهم در زمان مناسب است اما برای این پیش بینی خود نیاز به اعتبار حجم معاملات بالا دارد. در نتیجه شرطی را انتخاب

شرط لغو: این قسمت از بخش "سفارشات شرطی" مربوط به شروطی است که برای "لغو سفارش" استفاده می‌شوند. اگر کاربر سفارش خود را چه بصورت دستی چه با استفاده از بخش شرطی ارسال کند، می‌تواند برای لغو سفارش نیز از شرطها استفاده کند. برای درک بهتر کارکرد این بخش برای مثال اگر جهت بازار خلاف پیش‌بینی کاربر تغییر کند، با استفاده از "شرط لغو" بدون از دست دادن زمان، سفارش کاربر لغو خواهد شد. با فعال کردن گزینه "شرط لغو" و کلیک بر روی کادر، لیستی از شرطهای آماده نشان داده می‌شود که کارکرد آنها همانند بخش "شرط ارسال" است. با این تفاوت که با انتخاب هر کدام به محض برقرار شدن شرط، سفارش لغو می‌شود.

در نهایت با فشردن دکمه انتهای فرم سفارش خرید یا فروش نهایی می‌شود.

چند نمونه از استراتژی های پرکاربرد

استراتژی حد سود - حد ضرر

فرض کنید مایل هستید در صورتی که قیمت سهم به حد سود یا حد ضرر شما نزدیک شد، فوراً اقدام به فروش سهام خود کنید. از طرفی به دلیل نوسانی بودن قیمت سهم تصمیم دارید در صورتی که "بهترین قیمت دستور خرید" یا "آخرین قیمت" به قیمت مدنظر شما رسید، اقدام به معامله کنید. چنین شرایطی را وقتی به هر دلیل قادر به نظارت بازار نیستید تصور کنید. حتی زمانی که در حال رصد بازار باشید، سرعت معاملات و تغییر قیمت، اشتباه در وارد کردن قیمت و ... عواملی هستند که منجر به از دست رفتن فرصت معامله در قیمت مطلوب می‌شوند.

با تنظیم سفارش فروش با انتخاب یکی از شروط ارسال موجود در لیست (برای مثال شرط "آخرین قیمت") به صورت "بیشتر شدن" ("کمتر شدن") از یک قیمت مشخص که "حد سود" ("حد ضرر") شماسات، یک سفارش شرطی ساخته‌اید که در نتیجه به محضی که آخرین قیمت معامله سهم به قیمت حد سود شما برسد، سفارش فروش شما در قیمتی* که از قبل تعیین کردید ارسال می‌شود.

*لازم به ذکر است قیمت ارسال سفارش نیز می‌تواند بر اساس خواسته شما بصورت: بهترین مظنه خرید، حداکثر حد مجاز و ... در لحظه ارسال سفارش نیز باشد.

مثال اول: حد سود/زیان (اجرای فوری)

- نوع سفارش: فروش
- حجم سفارش: مانده دارایی
- قیمت سفارش: حداقل حد مجاز
- شرط ارسال: بیشتر شدن آخرین قیمت از X (برای حد سود)
- شرط ارسال: کمتر شدن آخرین قیمت از X (برای حد زیان)

این نوع طراحی سفارش حد سود باعث می‌شود در لحظه‌ای که معامله‌ای بالاتر از حد سود شما انجام شود سفارش فروش دارایی شما وارد هسته شود و فوری اجرا شود. اما به دلیل اینکه سفارش قیمت مشخصی ندارد قیمت معامله انجام شده می‌تواند کمی بیشتر یا کمتر

می‌کند که اگر حجم معاملات در طی روز به بیشتر از (برای مثال) میانگین ۱ ماهه معاملات سهم برسد، سفارش خرید ارسال شود.

استراتژی تشکیل صف

فرض کنید قصد خرید یا فروش سهمی را دارید و مبنای تصمیم خود را بر تشکیل صف خرید یا فروش قرار داده‌اید. نیاز به این شرط به روزهای بعد از عرضه اولیه سهم محدود نمی‌شود بلکه گاهی در سایر سهم‌ها در ابتدای روز یا اواسط بازار صف خرید یا فروش ناگهانی در سهم اتفاق می‌افتد که قابل پیش‌بینی نبوده و در نتیجه استفاده از چنین شرطی کمک شایانی به کاربر خواهد کرد. مشابه با شرط تشکیل صف خرید یا فروش، شرط "حجم بهترین دستور خرید یا فروش" نیز در استراتژی‌های تشکیل نسبی صف قابل استفاده است.

استراتژی لغو

در موارد بسیاری شرایط بازار متفاوت از پیش‌بینی‌ها حرکت می‌کند. در چنین حالتی اگر سفارشی هم جهت با پیش‌بینی‌تان ارسال کرده باشید اما بازار در خلاف جهت حرکت کند، یک سفارش لغو به موقع می‌تواند شما را از موقعیت ضرر دور کند. فرض کنید پیش‌بینی شما این است که قیمت سهم نزولی خواهد بود و سفارش فروش در قیمت محدود ارسال کرده‌اید. اما بازار در عرض چند ثانیه در خلاف جهت حرکت می‌کند و یا صف فروش می‌ریزد، در چنین شرایطی یک شرط لغو بر اساس قیمت یا حجم تابلو می‌تواند سفارش‌تان را قبل از اینکه به معامله بیانجامد به موقع لغو کند.

بدین ترتیب با استفاده از معاملات شرطی در ارسال و لغو سفارش، در هر ساعتی از شبانه روز طی کمتر از ۱۰ ثانیه آسودگی در معاملات و کاهش فرصت سوزی به دست می‌آید و ریسک‌های عملیاتی حاصل از خطاهای انسانی حذف خواهد شد.